

Nuku mana Ibbu – Nuevo  
¡Año 2025!

Aldea Pinuya Huni Kuin –  
Acre, Amazonas, Brasil



vivacre

# Pueblo Pinuya Huni Kuin



Fechas: Diciembre  
Del 27 al 2 de enero

La Aldea Pinuya del pueblo Huni Kuin, ubicada en la selva amazónica en Acre, Brasil, te invita a unirse a una experiencia transformadora y única de 10 días. Este retiro espiritual ofrece una inmersión profunda en la cultura Huni Kuin, con actividades comunitarias y prácticas espirituales que conectan a los visitantes con la ascendencia, la naturaleza y la espiritualidad de los pueblos indígenas de la



## Jefe Shaneihu Demasiado

Assis Kaxinawá es el

Jefe de la Aldea Pinuya,  
de la etnia Huni Kuin,  
ubicada en Acre. El jefe es

La cabeza de la  
Tribu indígena,  
responsable de  
organizar y dirigir la  
comunidad. Es  
también un líder respetado,  
que guía a los indígenas  
en sus caminos  
y decisiones.



## ¿Quiénes son los Huni Kuin?

Los huni kuin, también conocidos como kaxinawá, viven a lo largo de la frontera entre Brasil y Perú. En Brasil, sus aldeas se distribuyen a lo largo de los ríos Tarauacá, Jordão, Breu, Muru, Envira, Humaitá y Purus. El nombre "Huni Kuin" significa "Pueblo Verdadero" y su lengua nativa, el hantxa kuin, forma parte de la familia lingüística pano.

La historia del pueblo Huni Kuin está marcada por la resistencia y la preservación de su cultura, superando desafíos desde la época colonial. En la actualidad son ampliamente conocidos por sus prácticas espirituales y el uso de medicinas del bosque, entre ellas Nixi Pae (ayahuasca), Reshkē (Rapé), Kãpu (Kambo) y baños de hierbas sagradas.

# The Pinuya Village

La Aldea Pinuya, que significa "Colibrí" en Huni Kuin

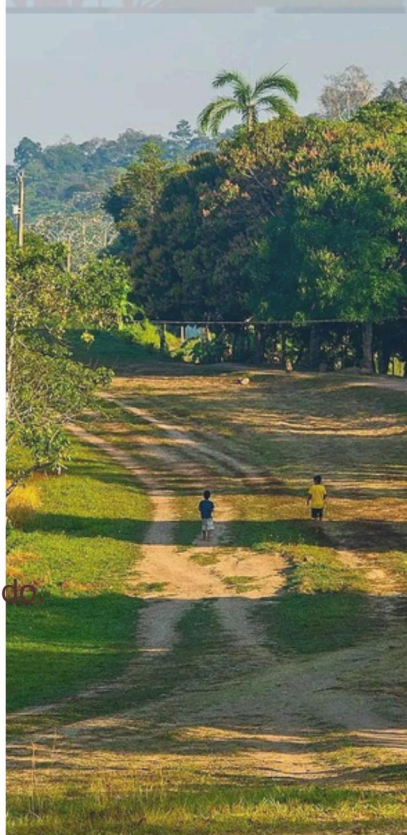
El idioma está dirigido por el Jefe Assis Kaxinawá y

El chamán Kupy, de 85 años, es un Huni Kuin. Compuesto por aproximadamente 70 familias, el pueblo es famoso por su

esfuerzos de reforestación y prácticas de sostenibilidad, plantando diversas especies medicinales y desarrollando el ecoturismo y el etnoturismo.

La comunidad abre sus puertas a visitantes de todo el mundo

en todo el mundo, ofreciendo una experiencia auténtica y cultura transformadora experiencia.



## CON EL APOYO DE TERESA LUNDGREN

Teresa es madre de dos hijos; vivió en Suecia durante 20 años antes de regresar a su país natal Brasil para responder a su búsqueda espiritual, en 2016 recibió una invitación de Tashka Yawanawa para visitar Mutum para el Festival Mariri.

Allí entró por primera vez en contacto con la medicina y entró en este camino espiritual.

Después de este primer contacto, su relación con la tribu se ha profundizado; ha visitado otros territorios de los Yawanawa y también recibe miembros de la tribu en la ciudad de Rio Branco donde vive en

Rio Branco y trabaja como mentora y facilitadora del viaje sagrado. Es un puente entre los visitantes y los indígenas, a menudo coordinando la conexión entre ambos. Ha recibido el estudio profundo de la dieta mamá con Matsini y está comprometida a apoyar la continuación de este trabajo para que más personas encuentren la cura espiritual y física que están buscando.



# Qué esperar en el Experiencia de 6 días

Este retiro ofrece a los visitantes la Oportunidad de participar en actividades cotidianas en el pueblo, incluyendo ceremonias espirituales, rituales de sanación, pintura corporal tradicional con jenipapo, senderos ecológicos y mucho más. Las prácticas espirituales están dirigidas por líderes como Biruany, Bisko, Sean y el chamán Kupy, quienes comparten conocimientos ancestrales y son chamanes de medicinas.



# Sagrado Medicamentos:



- Ceremonias con Nixi Pae (Ayahuasca): Rituales nocturnos en el templo sagrado del pueblo, dirigidos por chamanes y líderes espirituales.
  - Orientado a la sanación, el autoconocimiento y la conexión espiritual.
- Pintura corporal con Jenipapo: Se aplican diseños tradicionales, conocidos como Kenes, a los cuerpos de los participantes, que simbolizan protección, fuerza y conexión con la naturaleza.
- Baños de Hierbas y Medicina Kāpu: Prácticas de purificación y fortalecimiento físico y espiritual utilizando hierbas medicinales y la vacuna Kāpu (Kambo).
- Círculo de Conversaciones y Relatos Ancestrales:
  - Escuchar historias y leyendas de Huni Kuin, aprender sobre la ascendencia y la sabiduría de los ancianos.
- Artesanía y cocina tradicional: Los participantes ayudan a preparar comidas tradicionales y a crear artesanías como tejidos y abalorios.
- Actividades comunitarias y juegos tradicionales: Actividades como el tiro con arco y el tira y afloja, entre otros juegos, fortalecen los lazos comunitarios y celebran la cultura Huni Kuin.







# Espiritual Liderazgo:



**Chamán Kupy Huni Kuin:** Guardián del conocimiento ancestral y responsable de los rituales espirituales.



**Jefe Assis Kaxinawá:** Líder de la aldea, organiza experiencias y da la bienvenida a los visitantes.



**Bixku Huni Kuin:** chamán medicinal, dedicado a los cantos y oraciones curativas. Figura importante en las prácticas espirituales de la comunidad.



**Biruany Huni Kuin:** Líder femenina que promueve la unión de las mujeres del pueblo y representa la fuerza de la espiritualidad femenina.



**Nawá Siã Huni Kuin:** Joven líder y cantante de medicina, dedicada a cantos y oraciones sanadoras.



vivacre





## El programa de experiencia incluye:

- Transporte de Río Branco a Tarauacá
- Bienvenidos a Pueblo Pinuya
- Exposición de pintura corporal y artesanía
- Aplicación de Kapu
- Baños de hierbas
- Dieta del diente (pimienta)
- Huni Kuin Narración, Música y Violación/Rume
- Baños de hierbas
- Círculos de conversación, integración
- Música alrededor del fuego
- Ceremonias de ayahuasca
- Alojamiento en el pueblo 3 comidas
- diarias 2 noches
- en el Hotel Amazonas Palace en Rio Branco
- Traslado aeropuerto-hotel
- Transporte en vehículo privado desde Rio Branco a Tarauacá



# Contribución

## Por persona:

1.859,00 usd (sujeto a tarifas adicionales por pago con tarjeta, PayPal o TransferWise).

Traslado Aeropuerto/Hotel –  
Hotel/Aeropuerto,

• 2 noches en el Amazonas Palace  
Hotel en Rio Branco, •

Transporte en auto privado para 4  
personas desde Rio Branco a Tarauacá (ida  
y vuelta),

### No incluido:

Vuelos a Acre

Artículos adicionales no cubiertos por el  
paquete de retiro

La vacunación contra la fiebre amarilla es  
obligatoria para visitar tierras indígenas.

# Qué llevar:

Alojamiento en la arquitectura de Pinuya

Alojarse en el pueblo de

Pinuya ofrece una experiencia sencilla e inmersiva que refleja la arquitectura y las costumbres tradicionales del pueblo Huni Kuin. Para su alojamiento, deberá traer su propia tienda de campaña o hamaca.

**No olvides traer:**

- Cuerdas para montar la hamaca
- Mosquiteras para protegerse de los insectos
- 

Esta experiencia te permite abrazar verdaderamente la esencia de la vida en el bosque, conectándote con la sencillez y belleza de la vida cotidiana en el pueblo.

¡Ven preparado para una inmersión única y auténtica!

- Hamaca con mosquitero o tienda de campaña
- Botella de agua con filtro
- Flash
- Repelente orgánico
- Productos de higiene personal
- Ropa de abrigo y manta para el frío.  
noches de ceremonia
- Zapatos cómodos para el bosque
- Ropa oscura, terrosa o de color bosque.
- Cargadores para dispositivos electrónicos
- Instrumentos musicales

# Información del contacto:

- Para más preguntas o para confirmar su participación, no dude en contactarnos:

## Teresa Lundgren

- Río Branco, Acre – Brasil
- [www.vivacreretreat.com](http://www.vivacreretreat.com)
- Instagram: @vivacre\_retreat
- WhatsApp: +55 (68) 999999487 | +55 (68) 999304040 Correo electrónico: [lundgrenpastrana@gmail.com](mailto:lundgrenpastrana@gmail.com)

¡Comienza tu viaje con nosotros!

